

Silmät kiinni, Simasuu



Es As Cm Heljä Haavisto

Sil - mät kiin - ni, Si - ma - suu.



Es As Cm

Jo - ko lap - si u - nek - suu?



Es

B

Äi - ti lau - laa lil - lil - laa,



Fm

B

ui - nu un - ta i - ha - naa.

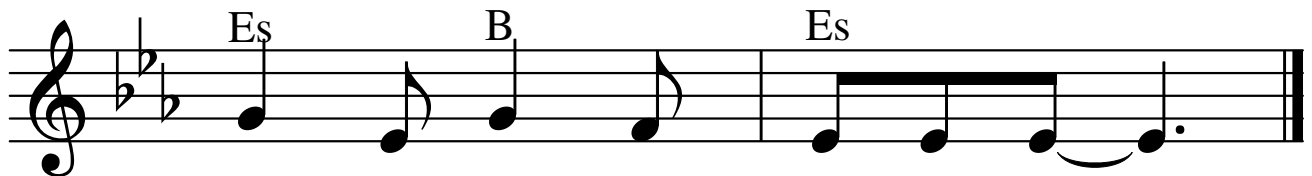


Es

As

Cm

Sil - mät kiin - ni, Si - ma - suu.



Es

B

Es

Äi - ti lau - laa lul - lul - luu.

Tyko Hagman (1849-1914)